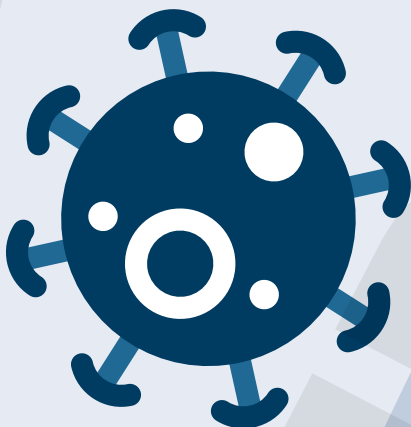
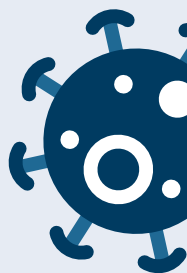


# Arolwg Heintiadau COVID-19

Cymerwch ran yn yr  
arolwg cenedlaethol  
mwyaf o heintiau  
COVID-19 presennol  
ac yn y gorffennol.



# Beth mae cymryd rhan yn yr arolwg yn ei olygu?

- **Yn gyntaf, bydd angen i chi gofrestru i gymryd rhan**, ac ar ôl hynny bydd rhywun yn cysylltu â chi i wneud apwyntiad.
- Yn yr apwyntiad hwn, bydd aelod o dîm yr arolwg yn dod i'ch cartref. Bydd yn gofyn rhai cwestiynau am bob unigolyn dros 2 oed sydd am gymryd rhan.
- Bydd yn dangos i'r rhai sy'n 12 oed neu drosodd sut i **gymryd swabiau gwddf a thrwyn a gaiff eu profi am y feirws**. Sbwng meddal ar ffon yw'r swab ac nid yw'n boenus. Gall rhieni neu ofalwyr helpu plant o dan 12 oed.
- Hoffem ni hefyd gymryd tua llond llwy de o waed gan bawb sy'n 16 oed neu drosodd. **Nid oes rhaid i chi gytuno i hyn**. Bydd gan yr aelodau o dîm yr arolwg gyfarpar diogelu personol priodol a byddant yn cadw pellter cymdeithasol lle y bo'n bosibl.
- Hoffem ni hefyd i bawb sydd wedi cymryd rhan ailadrodd yr arolwg hwn dros gyfnod o fis neu 12 mis.

## **Gallech chi gytuno i:**

- A** yr ymweliad cyntaf yn unig
- B** yr ymweliad cyntaf ac ymweliad bob wythnos am fis (cyfanswm o 5 ymweliad)
- C** yr ymweliad cyntaf, ymweliad bob wythnos am fis, ac yna 11 o ymweliadau misol (cyfanswm o 16 o ymweliadau dros flwyddyn)

**Nid oes rhaid i chi gytuno i gael mwy o ymweliadau ar ôl yr un cyntaf.**

Cymerwch ran yn yr  
**arolwg cenedlaethol  
mwyaf o heintiau  
COVID-19 presennol  
ac yn y gorffennol.**

Bydd eich cymorth  
yn **helpu i lywio'r  
ymateb i'r pandemig  
hwn**, er mwyn  
i ni gyd fynd yn ôl  
i fywyd arferol.



Cyswllt yr astudiaeth:  
**0800 917 9323**

## Pam y dylwn i gymryd rhan?

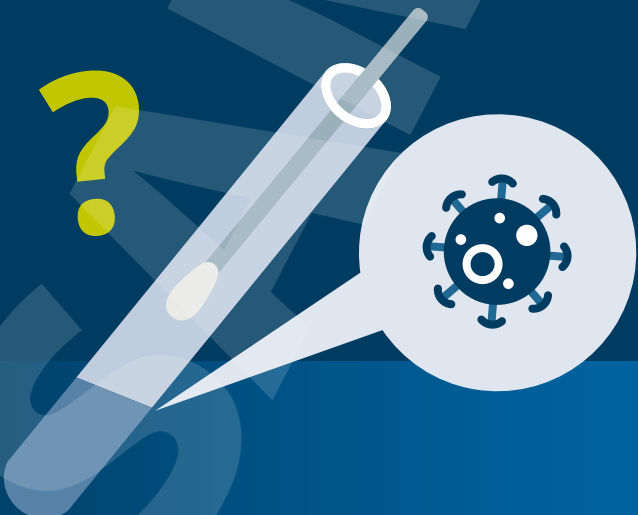
Mae'r coronafeirws yn parhau i effeithio ar bob un ohonom.

**Gyda'n gilydd, gallwn ni ddarparu gwybodaeth hanfodol** i helpu i lywio'r ymateb i'r pandemig hwn, er mwyn mynd yn ôl i fywyd arferol.

Bydd cael darlun cyflym a dibynadwy o heintiau yn eich ardal yn helpu **i wneud yn siŵr bod ymatebion lleol yn briodol ac yn effeithiol.**

Dros y flwyddyn nesaf, bydd miloedd o gartrefi yn cymryd rhan yn yr arolwg. Mae hyn **er mwyn i ni allu gweld beth sy'n digwydd i'r feirws dros y cyfnod hwn.**

Mae'r canlyniadau eisoes yn cael eu rhannu fel bod pawb yn gwybod beth rydym ni'n ei ddysgu (<https://www.ndm.ox.ac.uk/covid-19/covid-19-infection-survey/results>). Ni fydd y wybodaeth hon yn eich enwi chi na'ch teulu.



# Pam rydych chi wedi gofyn i mi gymryd rhan?

Er mwyn helpu'r frwydr barhaus yn erbyn y coronafeirws mae angen cartrefi fel eich un chi arnom ni i **ymuno â'r miloedd sydd eisoes yn cymryd rhan yn Arolwg Heintiadau COVID-19.**

Nid dim ond profi pobl sydd ag arwyddion o'r feirws, fel twymyn neu beswch, yr ydym ni oherwydd rydym ni'n gwybod y gall **pobl gael y feirws heb symptomau weithiau.**

**Eich dewis chi yw cymryd rhan yn yr astudiaeth hon.** Mae'r holl wybodaeth y byddwch chi'n ei rhoi i ni wedi'i diogelu gan y gyfraith a chaiff ei thrin yn gyfrinachol.

## Beth yw'r arolwg?

Nod yr arolwg yw darganfod faint o bobl sydd â **COVID-19, naill ai gyda symptomau neu hebddynt.**

- Bydd hefyd yn ceisio **darganfod faint o bobl a allai fod wedi cael COVID-19 eisoes.** Caiff hyn ei wneud drwy fesur y lefelau o wrthgyrff yn eu gwaed.
- Ers mis Ebrill 2020, mae'r Swyddfa Ystadegau Gwladol a Phrifysgol Rhydychen wedi bod yn cynnal yr arolwg ar ran Llywodraethau'r Deyrnas Unedig.

# Sut i gymryd rhan:

I gymryd rhan, bydd angen i chi **gofrestru â ni cyn gynted â phosibl:**

1



Ffoniwch y tîm cofrestru ar **0800 917 9323**. Os na allwch chi ddefnyddio'r ffôn, er enghraifft oherwydd nam ar eich clyw neu'ch lleferydd, gallwch chi anfon e-bost i **iqvia.arolwgcovid19@nhs.net**.

2



Ar ôl i chi gofrestru, y tro nesaf y byddwch yn clywed gennym yw pan fydd aelod o dîm yr arolwg yn cysylltu â chi y noson cyn eich ymweliad arfaethedig. Os nad yw'r amser hwn yn gyfleus i chi, gallwch ei newid. Byddwn yn ceisio cysylltu â chi yn ystod yr wythnos ar ôl i chi gofrestru.

3



Ar ddiwrnod eich apwyntiad, bydd aelod o dîm yr arolwg yn ymweld â'ch cartref er mwyn cwblhau'r ymweliad. Bydd unrhyw aelod o'r tîm sy'n cymryd sampl gwaed yn gymwysedig i wneud hynny.

4



I ddangos ein gwerthfawrogiad, **bydd pawb sy'n cwblhau'r arolwg yn cael cynnig taleb gwerth £50.**

## Beth fyddaf yn ei gael am gymryd rhan?

Bydd pob unigolyn sy'n cymryd rhan yn yr arolwg **yn cael taleb gwerth £50 am yr ymweliad cartref cyntaf a gwblheir.**

Am bob ymweliad arall a gwblheir, **bydd pob un yn cael taleb gwerth £25.**

**Dim ond am yr ymweliadau a gaiff eu cwblhau y bydd hyn;** er enghraifft, os bydd yr arolwg yn dod i ben **ni fydddech yn cael eich talu am ymweliadau nad ydynt yn digwydd.**

## Beth fydd yn digwydd gyda fy nata?

- Mae unrhyw wybodaeth y byddwch chi'n ei rhoi i ni wedi'i diogelu gan y gyfraith a chaiff ei thrin yn gyfrinachol.
- Caiff yr holl samplau eu casglu ar ran y Swyddfa Ystadegau Gwladol a Phrifysgol Rhydychen.
- Caiff yr holl brofion ar y samplau hyn eu gwneud gan Brifysgol Rhydychen a Labordai Goleudy cenedlaethol.
- Byddwch chi'n cael gwybod am ganlyniadau'r holl brofion y byddwch yn eu cwblhau.
- Bydd y cwmnïau sy'n rhan o gynnal yr arolwg ond yn defnyddio eich wybodaeth at ddibenion yr arolwg hwn – **darllenwch y Daflen Wybodaeth i Gyfranogwyr am ragor o fanylion.**

# Gwybodaeth bellach a gwefannau defnyddiol:

Mae rhai cyfieithiadau o'r crynodeb hwn a gwybodaeth arolwg arall ar gael ar <https://www.ons.gov.uk/surveys/informationforhouseholdsandindividuals/householdandindividualsurveys/covid19infectionsurvey/cis#study-materials-in-other-languages>

I ddysgu mwy, darllenwch y daflen wybodaeth fanwl i gyfranogwyr a ddaeth gyda'r daflen hon, neu ewch i [cy.ons.gov.uk/cis](https://cy.ons.gov.uk/cis) neu [llyw.cymru/arolwgheintiadaucovid](https://llyw.cymru/arolwgheintiadaucovid)

Os oes unrhyw rai o'r materion a godir yn y daflen hon yn effeithio arnoch chi neu os ydych chi'n chwilio am wybodaeth am COVID-19, ewch i:

- Coronavirus explained:  
<https://coronavirusexplained.ukri.org/en/>
- Canllawiau'r llywodraeth:  
<https://llyw.cymru/coronafeirws>
- Cyngor y GIG:  
<https://llyw.cymru/coronafeirws>
- Y Samariaid – Cymorth emosiynol i bawb: [www.samaritans.org](http://www.samaritans.org)
- Mind - Cyngor a chymorth i unrhyw un sydd â phroblem iechyd meddwl  
[www.mind.org.uk](http://www.mind.org.uk)

## Crynodeb o'r astudiaeth

### Arolwg heintiadau COVID-19

Fersiwn 6.0 Dyddiad: 20 Tachwedd 2020

Cyf Moeseg: 20/SC/0195

Rhif Adnabod Prosiect IRAS: 283248

Prif Ymchwilydd:

Yr Athro Ann Sarah Walker