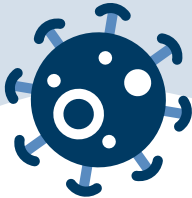
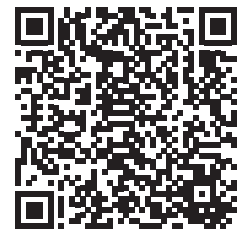


Arolwg Heintiadau COVID-19

Cymerwch ran yn yr arolwg
cenedlaethol mwyaf
o heintiadau COVID-19.



Cyswllt yr astudiaeth:
0800 917 9323



I weld y crynodeb hwn mewn ieithoedd
gwahanol, sganiwch yma. Neu ewch
i cy.ons.gov.uk/cis/languages



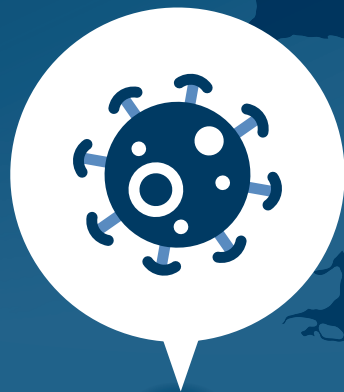
Department
of Health &
Social Care



Llywodraeth Cymru
Welsh Government

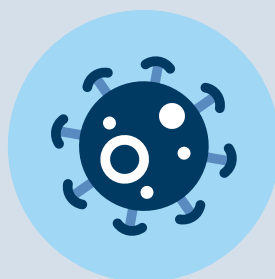
Cymerwch ran yn yr arolwg cenedlaethol mwyaf o heintiadau COVID-19.

Bydd eich cymorth yn **helpu**
i lywio'r ymateb i'r pandemig
hwn a mynd yn ôl i fywyd arferol.



cy.ons.gov.uk/cis

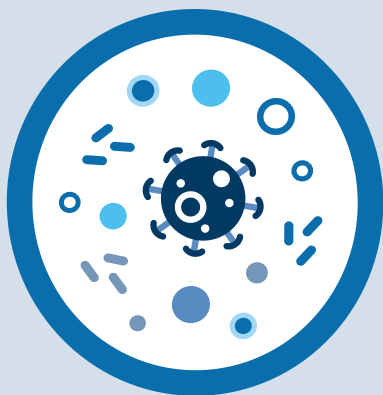
Beth yw'r arolwg?



Nod yr arolwg yw darganfod **faint o bobl sydd â COVID-19, naill ai gyda symptomau neu hebddynt**

Mae hyn yn arbennig o bwysig wrth i fwy o bobl ddechrau cael eu brechu rhag COVID-19 ac **wrth i ni ddechrau monitro pa mor dda y mae'r brechlynnau'n gweithio yn y byd go iawn.**

i Ers mis Ebrill 2020, mae'r Swyddfa Ystadegau Gwladol a Phrifysgol Rhydychen wedi bod yn cynnal yr arolwg ar ran Llywodraethau'r Deyrnas Unedig.



Pam y dylwn i gymryd rhan?

Er mwyn helpu'r frwydr barhaus yn erbyn COVID-19, mae angen i gartrefi fel eich un chi ymuno â'r miloedd sydd eisoes yn cymryd rhan yn Arolwg Heintiadau COVID-19.

Drwy gymryd rhan yn yr arolwg hwn, byddwch yn ein helpu i greu darlun o heintiadau COVID-19 yn eich ardal.

Bydd hyn yn helpu i wneud yn siŵr bod ymatebion lleol yn briodol ac yn effeithiol.

Nid dim ond profi pobl sydd ag arwyddion o'r feirws, fel twymyn neu beswch, a wnawn, oherwydd **rydym yn gwybod y gall pobl gael y feirws heb symptomau weithiau.**

Eich dewis chi yw cymryd rhan yn yr astudiaeth hon. Mae'r holl wybodaeth y byddwch yn ei rhoi i ni wedi'i diogelu gan y gyfraith a chaiff ei thrin yn gyfrinachol.

Gall pawb yn yr arolwg dderbyn brechiad COVID-19 pan fyddant yn gymwys i wneud hynny – **a gall pobl sydd wedi derbyn brechiad COVID-19 fod yn rhan o'r arolwg.**



Beth mae cymryd rhan yn yr arolwg yn ei olygu?

- Bydd aelod o dîm yr arolwg yn dod i'ch cartref ac yn gofyn rhai cwestiynau am bob unigolyn dros 2 oed sydd am gymryd rhan.
- Bydd yn dangos i'r rhai sy'n 12 oed a throsodd sut i gymryd swabiau gwddf a thrwyn eu hunain. Byddwn yn gofyn i'r rhieni neu'r gofalwyr gymryd y swab gan blant 2-11 oed. Sbwng meddal ar ffon yw'r swab ac nid yw'n boenus.
- Ni fydd yr aelod o dîm yr arolwg yn dod i mewn i'ch cartref, a bydd yn dod â chyfarpar diogelu personol gydag ef ac yn cadw pellter cymdeithasol.

Gallech gytuno i:

- A** un ymweliad yn unig
- B** yr ymweliad cyntaf ac ymweliad bob wythnos am fis (**cyfanswm o 5 ymweliad**)
- C** yr ymweliad cyntaf, ymweliad bob wythnos am fis, ac yna ymweliadau misol tan ddiwedd yr arolwg (**cyfanswm o 6 ymweliad o leiaf**). Ar hyn o bryd, caiff yr arolwg ei gynnal tan fis Ebrill 2022. Byddwn yn rhoi gwybod i chi os bydd hyn yn newid.

▶ I wylio fideo sy'n dangos sut i gymryd swab, gweler www.ndm.ox.ac.uk/covid-19/covid-19-infection-survey/video-guides

Sut mae cymryd rhan?

I gymryd rhan, bydd angen i chi **gofrestru â ni cyn gynted â phosibl**:

1



Ffoniwch y tîm cofrestru ar **0800 917 9323**. Os na allwch ddefnyddio'r ffôn, er enghraifft oherwydd nam ar eich clyw neu'ch lleferydd, gallwch anfon e-bost i **iqvia.arolwgcovid19@nhs.net**

2



Ar ôl i chi gofrestru, y tro nesaf y byddwch yn clywed gennym yw pan fydd **aelod o dîm yr arolwg yn cysylltu â chi** y noson cyn eich ymweliad arfaethedig.

Os nad yw'r amser hwn yn gyfleus i chi, gallwch ei newid. Byddwn yn ceisio cysylltu â chi yn ystod yr wythnos ar ôl i chi gofrestru.

3



Ar ddiwrnod eich apwyntiad, **bydd aelod o dîm yr arolwg yn ymweld â'ch cartref** er mwyn cwblhau'r arolwg. Ni fydd angen i'r aelod o dîm yr arolwg ddod i mewn i'ch cartref.

Beth fyddaf yn ei gael am gymryd rhan?

Bydd pob unigolyn sy'n cymryd rhan yn yr arolwg **yn cael taleb gwerth £50 am yr ymweliad cyntaf a gaiff ei gwblhau.**

Am bob ymweliad arall a gaiff ei gwblhau, **bydd pob un yn cael taleb gwerth £25.**

Dim ond am yr ymweliadau a gaiff eu cwblhau y bydd talebau yn cael eu rhoi. Os daw'r arolwg i ben, neu os byddwch yn dewis tynnu yn ôl, **ni fyddwch yn cael talebau am ymweliadau na chânt eu cynnal.**

Beth fydd yn digwydd i fy nata?

- Mae unrhyw wybodaeth y byddwch yn ei rhoi i ni wedi'i diogelu gan y gyfraith a chaiff ei thrin yn gyfrinachol.
- Caiff yr holl samplau eu casglu ar ran y Swyddfa Ystadegau Gwladol a Phrifysgol Rhydychen.
- Caiff yr holl brofion ar y samplau hyn eu gwneud gan Brifysgol Rhydychen a Labordai Goleudy cenedlaethol.
- Byddwch yn cael gwybod am ganlyniadau'r holl brofion y byddwch yn eu cwblhau.
- Dim ond at ddibenion yr arolwg hwn y bydd y cwmnïau sy'n rhan o'r gwaith o'i gynnal yn defnyddio eich gwybodaeth – **darllenwch y Daflen Wybodaeth i Gyfranogwyr i gael manylion llawn am yr hyn a fydd yn digwydd i'ch data.**
- Mae'r canlyniadau eisoes yn cael eu rhannu fel bod pawb yn gwybod beth rydym yn ei ddysgu (**www.ndm.ox.ac.uk/covid-19/covid-19-infection-survey/results**). Ni fydd modd eich adnabod chi na'ch teulu o'r wybodaeth hon.

Rhagor o wybodaeth a gwefannau defnyddiol:

I wylio fideo sy'n dangos sut i gymryd swab, gweler www.ndm.ox.ac.uk/covid-19/covid-19-infection-survey/video-guides

Mae rhai cyfieithiadau o'r crynodeb hwn a gwybodaeth arall am yr arolwg ar gael yn cy.ons.gov.uk/cis/languages

I ddysgu mwy, darllenwch y daflen wybodaeth fanwl i gyfranogwyr a ddaeth gyda'r daflen hon, neu ewch i cy.ons.gov.uk/cis

Os oes unrhyw rai o'r materion a godir yn y daflen hon yn effeithio arnoch chi neu os ydych yn chwilio am wybodaeth am COVID-19, ewch i:

- Coronavirus explained: coronavirusexplained.ukri.org/en/
- Canllawiau'r llywodraeth: llyw.cymru/coronafeirws
- Cyngor y GIG: llyw.cymru/coronafeirws
- Y Samariaid - Cymorth emosiynol i bawb: www.samaritans.org
- Mind - Cyngor a chymorth i unrhyw un sydd â phroblem iechyd meddwl: www.mind.org.uk